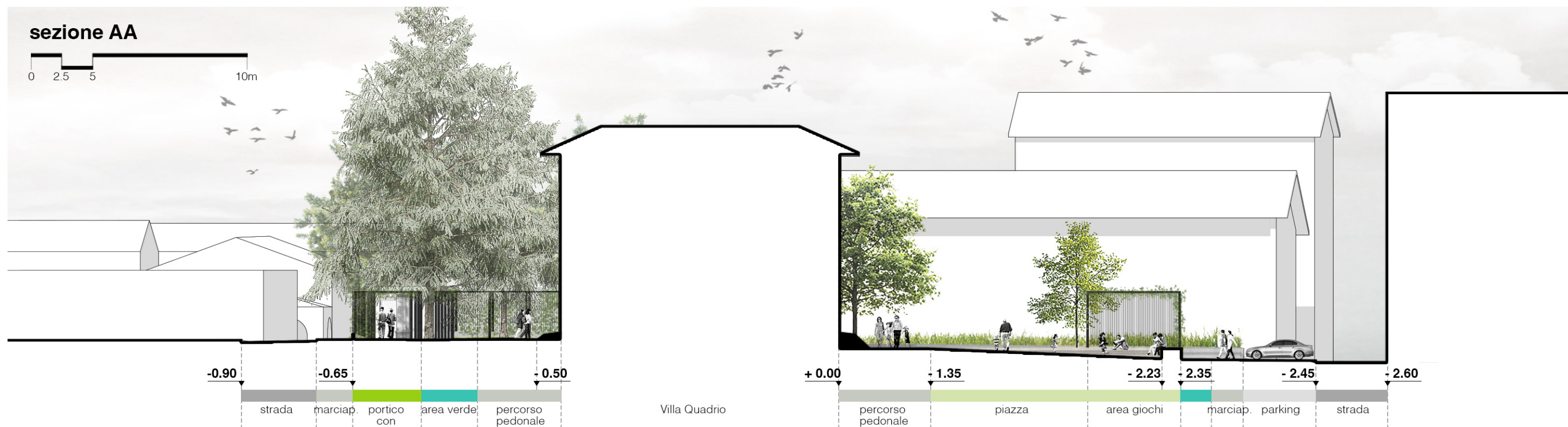
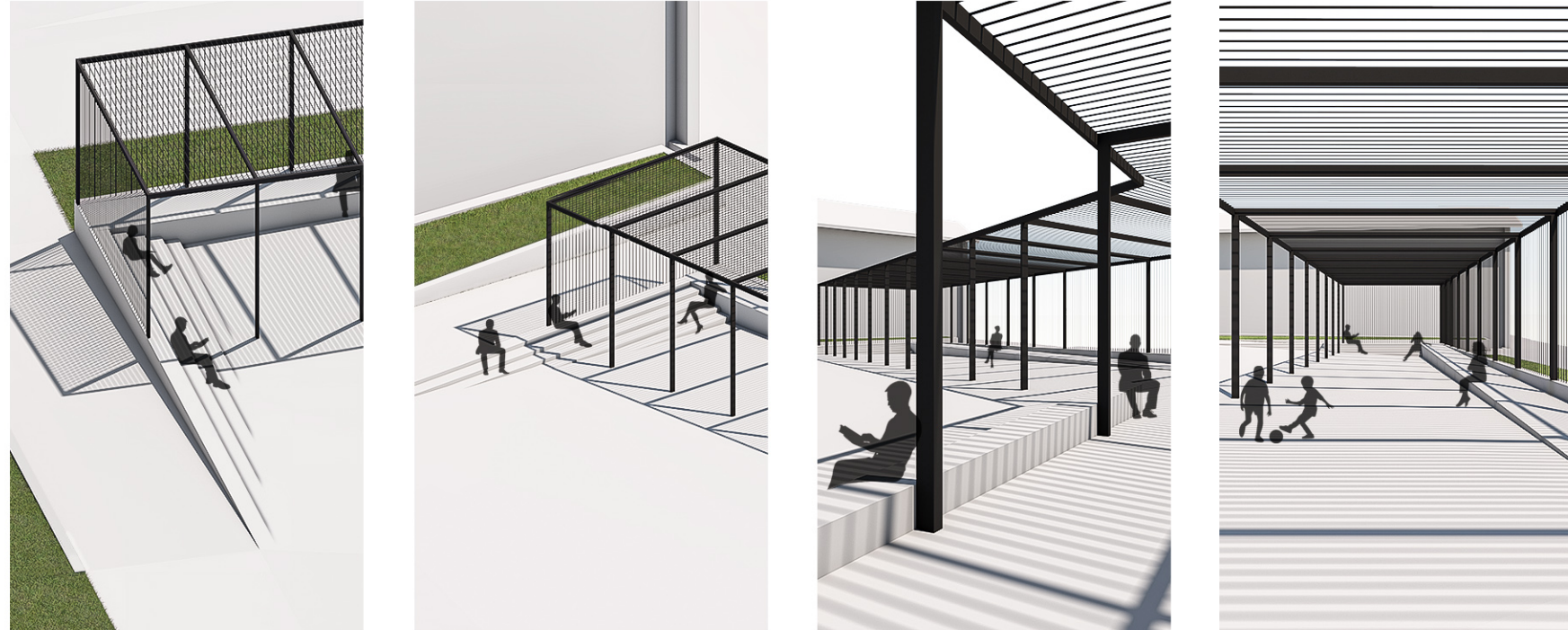


assonometria generale

- 1 villa Quadrio
- 2 scuola primaria "Enrico Pagni"
- 3 chiesa di S. Rocco
- 4 oratorio S. Rocco
- 5 percorsi principali
- 6 ripristino e ampliamento porticato storico
- 7 piazza principale
- 8 piazza S. Rocco
- 9 area giochi
- 10 aree verdi attrezzate
- 11 parcheggi



superfici verdi

- aree verdi
- alberi esistenti
- alberi di progetto
- limite vincolo giardino storico
- area di intervento

superfici pavimentate

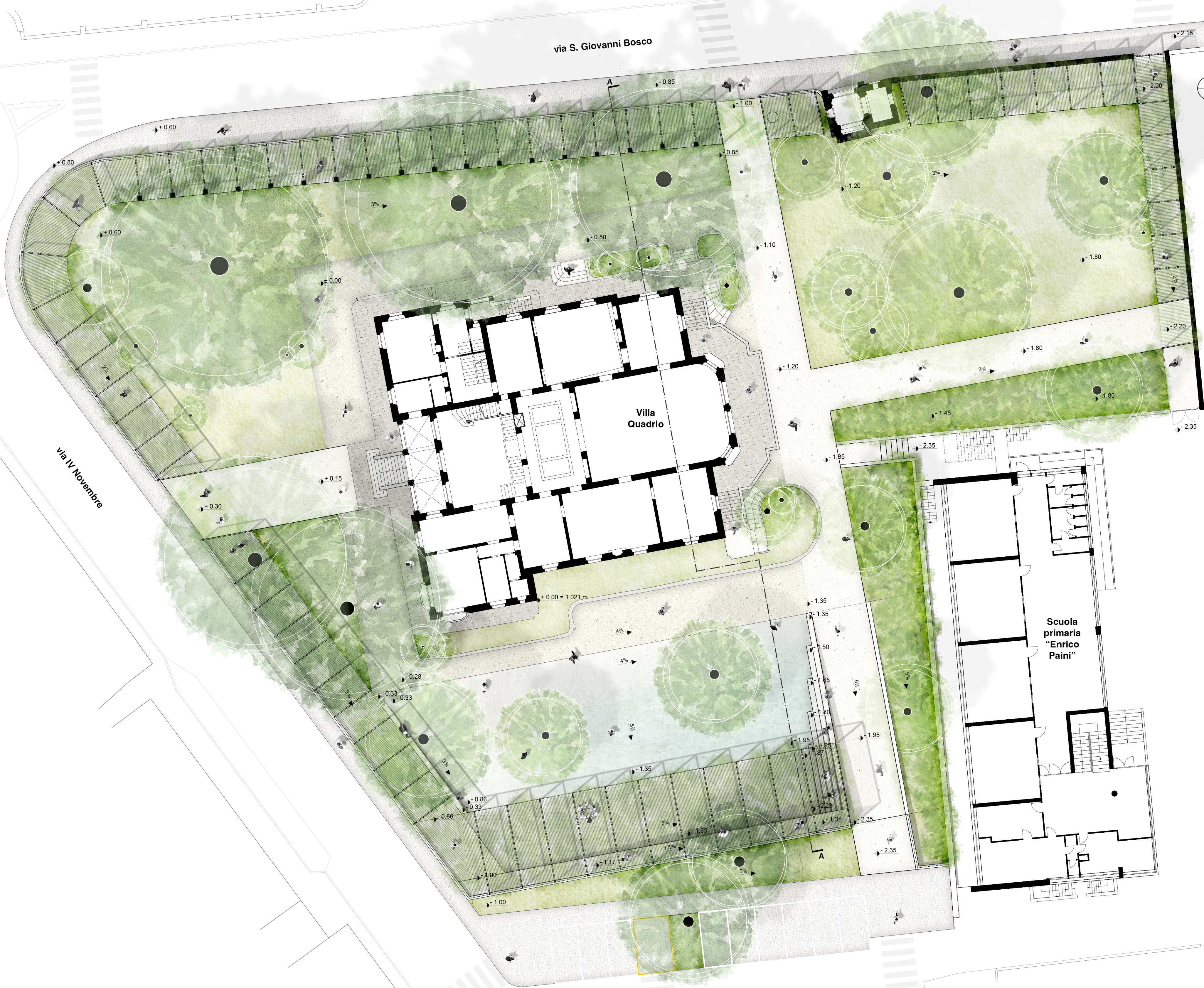
- portico
- pavimentazione storica
- calcestruzzo
- pavimentazione drenante
- limite vincolo giardino storico
- area di intervento

flussi e percorsi

- accessi principali
- direttori principali di progetto
- flussi e percorsi
- illuminazione lineare
- illuminazione puntiforme
- area di intervento

parcheggi

- parcheggi
- parcheggi disabili
- ipotesi parcheggio interrato
- area di intervento



pianta piano terra  
scala 1:200

